

Matière : plastique ABS+  
Couleur : blanc

Contenance :  
1 rouleau de 150 m

Livré avec :

- Vis et chevilles de fixation.
- Gabarit de fixation.
- Clé d'ouverture.

## AUTOCUT/A

### DISTRIBUTEUR MANUEL D'ESSUIE-MAINS ROULEAU FEUILLE À FEUILLE

Coque en ABS + et plaque de soutien  
en plastique recyclé



Contrôle visuel  
permanent :  
évite les ruptures

Système de réserve :  
zéro gaspillage

Dépassement de la feuille de 8cm :  
prise en main facilitée

Perforation tous les 235 mm :  
la plus adaptée du marché



Distribution contrôlée d'essuie-mains



Essuyage papier ultra résistant

#### ► Définition :

**AUTOCUT/A** est un distributeur d'essuyage papier haute autonomie, robuste et hygiénique pour tous les milieux professionnels et lieux d'accueil.  
Conforme HACCP : qualité et hygiène en milieu alimentaire.

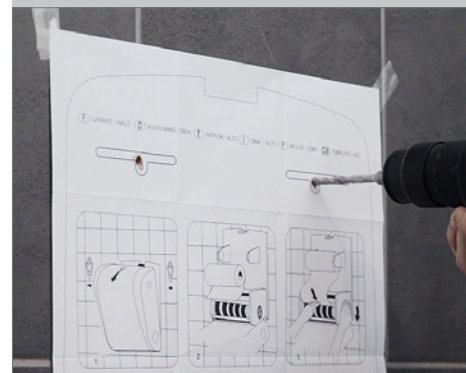
#### ► Rouleau essuie-mains REM/A :



Essuie-mains à usage unique haute résistance pour un essuyage beaucoup plus économique..

Issu de la technologie DESL®, cet essuie-mains en rouleau allie performance et confort.

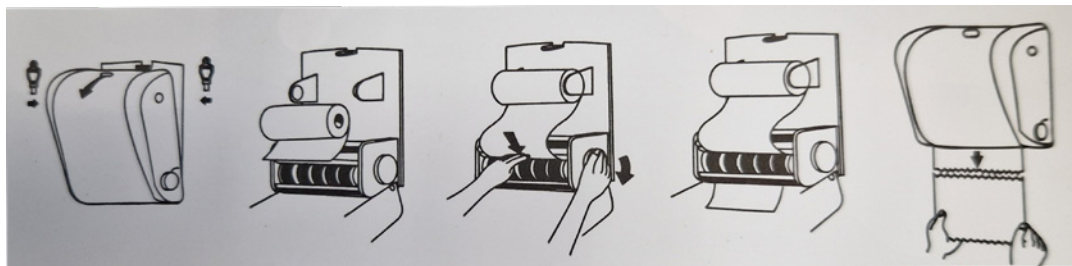
Très haute qualité en matière de résistance à l'état sec et surtout à l'état humide.



Simplicité d'installation : livré avec gabarit

## ► Montage du distributeur :

Facile à monter, AUTOCUT/A est livré avec vis, chevilles de fixation et gabarit de montage.



## ► AUTOCUT/A - Caractéristiques techniques :

Couleur	Blanc
Matière	Coque ABS + plaque de soutien plastique recyclé
Distribution de feuilles	Manuelle
Recommandations bobines	Diamètre : 21 cm Laize maxi : 18 cm Perforation : 235 mm

## ► REM/A - Caractéristiques techniques :

Couleur	Blanc
Grammage	170 g/m <sup>2</sup>
Gaufrage	DESL40 pt ( <i>papier issu de forêts gérées durablement où chaque arbre abattu est replanté</i> )
Longueur	150 mètres
Composition	Pure ouate de cellulose
Feuille	Largeur : 18 cm Perforation tous les 235 mm
Norme	Conforme à la norme NF Q34-100 (07/2014)



À chaque usage d'un essuie-mains DESL® vous participez à la reforestation !  
REM/A est un essuyage papier issu de forêts gérées durablement où chaque arbre abattu est replanté.



DACD ne peut avoir connaissance de toutes les applications dans lesquelles sont utilisés ses produits et des conditions de leur emploi. DACD n'assume aucune responsabilité quant à la convenance de ses produits pour une utilisation donnée ou dans un but particulier. Les informations ne doivent en aucun cas se substituer aux essais préliminaires qu'il est indispensable d'effectuer pour vérifier l'adéquation du produit à chaque cas déterminé.